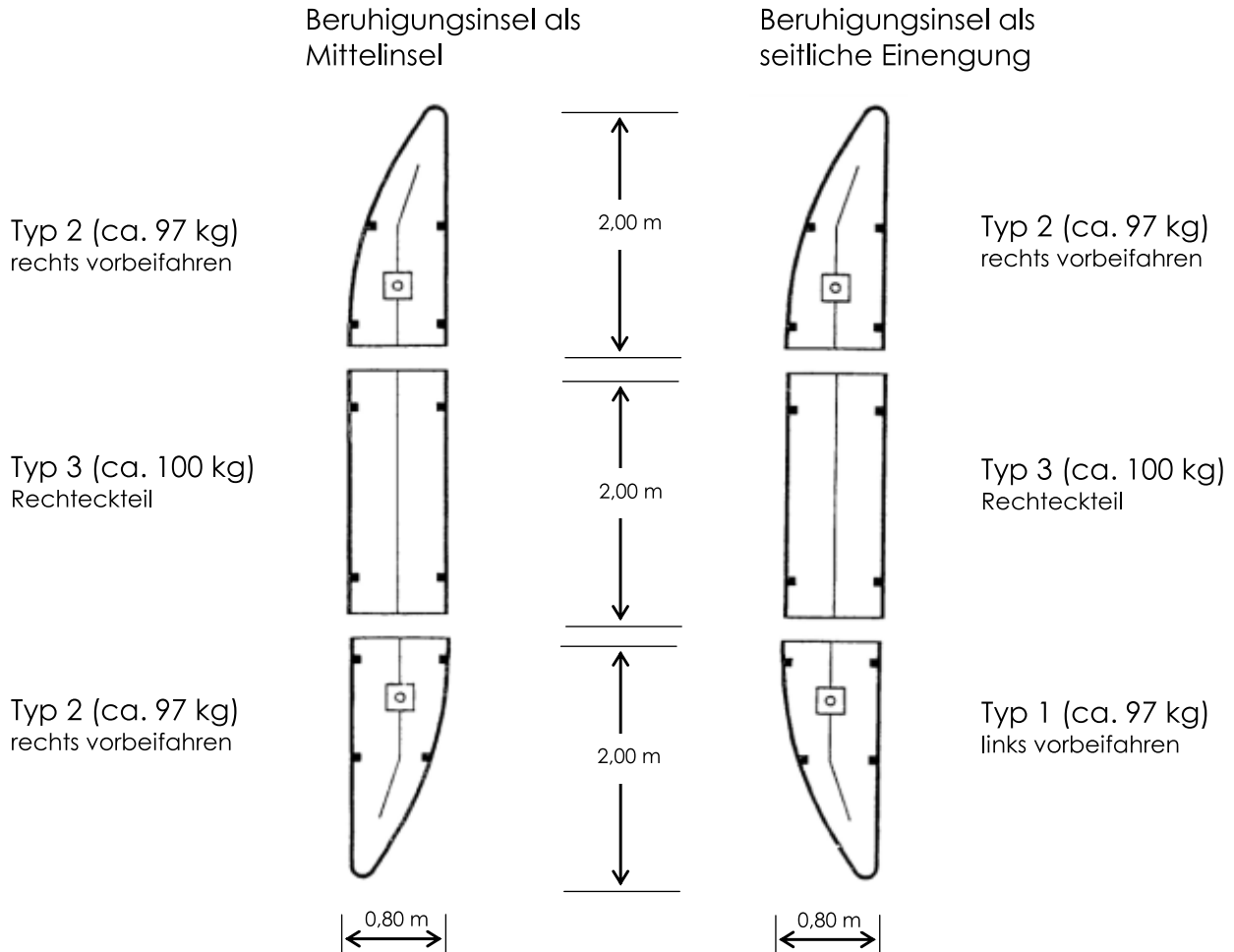
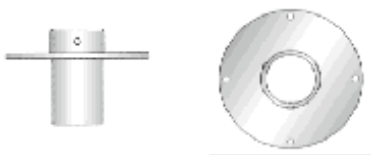


Das System

Das Modulkonzept Beruhigungsinsel besteht aus drei Inselementen für variable Verschwenkungen, in der Fahrbahnmitte und am Fahrbahnrand. Die robusten, optisch ansprechenden Inselemente bestehen aus massivem Recycling-Kunststoff.



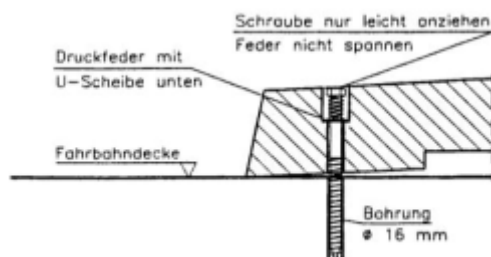
Das Zubehör



Klemmhülse

Stahl, feuerverzinkt, dient zur Aufnahme eines Schilderpfostens $\varnothing 60$ mm.

Sie wird in den vorhandenen Aussparungen mit 4 Stück A2-Schrauben befestigt.



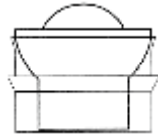
Bodenverankerung

bestehend aus Schraube A2, DIN 571, M 12/200, komplett mit U-Scheibe und Kunststoffdübel S 16 sowie Druckfeder.

Pro Inselement sind 4 Bodenverankerungen vorgesehen.

Die Farbe

Die Beschichtung der Elemente erfolgt umweltfreundlich mit Kunststoffpulver im Flammstutzverfahren. Der Rand wird immer weiß beschichtet und reflektierend abgeperlt, Oberflächenfarbe nach Wahl.



Kugelreflektor

Zur besseren Sichtbarkeit auch in der Nacht bieten wir Ihnen integrierte Kugelreflektoren an.

Die Beschilderung



Mittelinsel

Das Verkehrszeichen 222-20 kombiniert mit der Warnsäule für eine perfekte „Rundumbeschilderung“ der Mittelinsel.



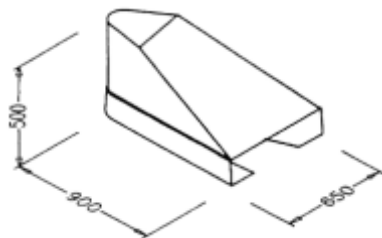
seitliche Einengung

Beim Einsatz der Beruhigungsinsel als seitliche Einengung empfehlen wir das Verkehrszeichen 605-10.

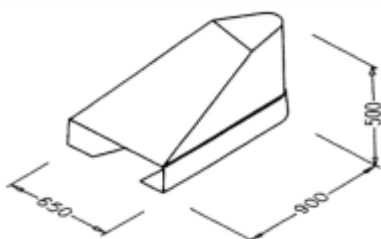
Der Ralentilior – Warnkappe

Um die Aufmerksamkeit der Verkehrsteilnehmer zu erhöhen, bieten wir den Ralentilior an; ein Kunststoffaufsetzer mit richtungsweisender Signalfolie.

Die Montage erfolgt durch einfaches Aufschieben, zusätzliche Verschraubungen sind nicht erforderlich.



Ralentilior Typ 1
links vorbeifahren



Ralentilior Typ 2
rechts vorbeifahren

